

# Fonds d'actions mondiales de l'environnement Mackenzie

## Pourquoi investir dans ce fonds?

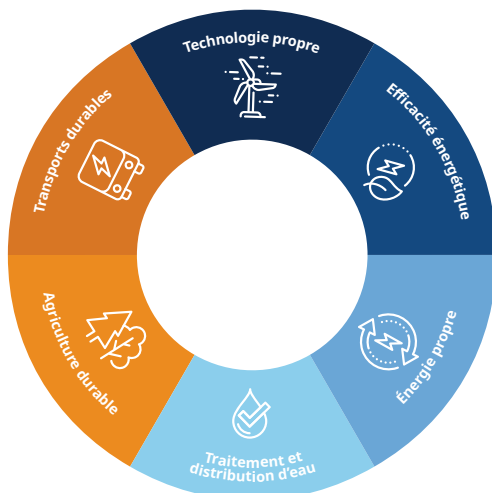
### 1. Réponse à l'intérêt des investisseurs pour l'économie verte

Les investissements pour lutter contre le changement climatique augmentent considérablement. En 2019, environ 940 milliards \$ US ont été investis dans ce domaine et, afin d'atteindre les cibles de l'Accord de Paris<sup>1</sup>, au moins 60 billions \$ US devront être investis dans l'énergie renouvelable et les technologies de réduction du carbone d'ici 2050<sup>2</sup>. Aujourd'hui plus que jamais, les investisseurs veulent prendre position contre le changement climatique. De fait, près de 80 % des investisseurs<sup>3</sup> souhaitent discuter des options d'investissement responsable avec leurs conseillers.

### 2. Une équipe vraiment écologique

Le fonds est géré par Greenchip Financial, société qui se consacre aux placements durables ayant pour thème l'environnement depuis 2007. L'équipe recherche des sociétés de premier ordre du domaine de l'économie verte — dans le secteur environnemental peu couvert — proposant des solutions environnementales novatrices qui contribuent réellement à la lutte contre le changement climatique.

**Les sociétés détenues dans le fonds proviennent de six secteurs :**



## Objectif

Le fonds cherche à générer une croissance à long terme du capital en investissant principalement dans des titres de capitaux propres inscrits en bourse d'émetteurs situés partout dans le monde et qui exercent des activités dans l'économie environnementale.

## Approche de placement

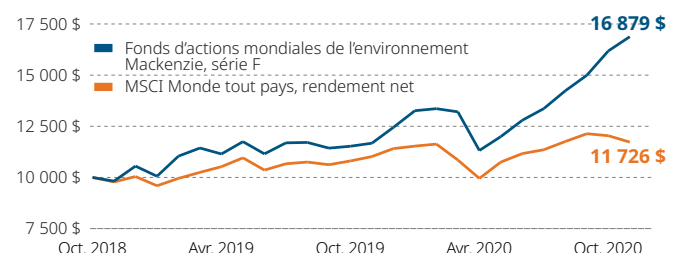
Le fonds maintient habituellement un portefeuille concentré composé de 30 à 35 sociétés. Bon nombre d'entre elles sont des entreprises à petite ou moyenne capitalisation qui :

- Sont achetées à des valorisations attrayantes du point de vue de l'équipe.
- Devraient tirer profit des tendances à long terme sur les plans de l'évolution des populations, de la rareté des ressources et de la détérioration de l'environnement.
- Vendent des produits et des services écologiquement supérieurs.

### 3. Des résultats concrets

L'approche de l'équipe, qui consiste à investir uniquement dans des entreprises qui offrent des solutions environnementales durables, est combinée à une attention particulière accordée à l'achat de ces entreprises à des prix qu'elle considère comme des décotes importantes. Le succès du fonds peut être mesuré par son rendement depuis son lancement. Le graphique ci-dessous illustre comment le fonds a nettement surclassé son indice de référence.

#### Croissance d'un placement de 10 000 \$ CA depuis le lancement (17 octobre 2018)\*



Source : Placements Mackenzie, au 31 juillet 2020.

## Expertise

### Gestionnaires de portefeuille



**John A. Cook, CIM**  
Président et administrateur  
Greenchip Financial Corp.  
Expérience en placement depuis 1991



**Gregory Payne, PhD, CFA**  
Vice-président, gestion des portefeuilles,  
et administrateur  
Greenchip Financial Corp.  
Expérience en placement depuis 1999

## Pourquoi Mackenzie

Placements Mackenzie possède la force et la diversité de perspectives pour satisfaire vos besoins commerciaux et vous aider à soutenir vos clients dans tous les marchés.

### Une vision claire

Nous sommes engagés envers le succès financier des investisseurs, selon leur point de vue.

### Fort sentiment d'appartenance

Fait partie de la Société financière IGM et du groupe de sociétés de la Corporation Financière Power, chef de file de confiance en matière de conseils qui compte un actif de plus de 934 G\$ (CAD) au 31 décembre 2019.

### Perspectives multiples

Englobe 14 équipes de placement distinctes, vous offrant des perspectives multiples sur les risques du marché et les occasions.

## Codes et frais de gestion du fonds

Série	Préfixe	\$ CA				Frais de gestion	RFG %
		FA	FR	FM2	FM3		
LB	MFC	8204	-	-	-	2,00 %	-
LF	MFC	8205	-	-	-	0,80 %	-
LW	MFC	8206	-	-	-	1,80 %	-

\*Frais de gestion au 31 mars 2020.

### Description des séries de fonds :

**Série LB** – Série à frais regroupés offerte selon les modes de souscription avec frais d'acquisition.

**Série LF** – Série à honoraires dans le cadre de laquelle les honoraires de services-conseils sont facturés séparément des frais de gestion. Votre courtier a conclu une entente avec Placements Mackenzie quant à la distribution de ces parts. Offerte en Gestion privée uniquement.

**Série LW** – Les investisseurs sont automatiquement inscrits à la série LW une fois que 100 000 \$ d'actifs du ménage avec LBCFS de la série LB sont atteints.

**D'autres séries de fonds, y compris des séries à flux de revenu mensuel, sont offertes à [placementsmackenzie.com/codesdefonds](http://placementsmackenzie.com/codesdefonds)**

## Pour répondre à votre intérêt pour l'économie verte, parlez à votre représentant des services financiers LBC dès aujourd'hui.

<sup>1</sup>Le rendement du Fonds d'actions mondiales de l'environnement Mackenzie, série F, pour chaque période est comme suit : DDA, 7,4 %; 1 an, 21,6 %; depuis le lancement, 21,8 % (au 31 juillet 2020). Le rendement de l'indice MSCI Monde Tous pays pour chaque période est comme suit : DDA, 2,0 %; 1 an, 9,3 % (au 31 juillet 2020).

<sup>2</sup> Convention-cadre des Nations Unies sur les changements climatiques : « Qu'est-ce que l'Accord de Paris? » <sup>3</sup> Programme des Nations Unies pour l'environnement : « Changement climatique »

<sup>3</sup> Global News : « Canadiens want more action on climate change »

Les investisseurs devraient évaluer minutieusement les risques, objectifs de placement, frais et charges d'un fonds avant de faire un placement. La présente ne vise que des fins d'illustration et ne se veut d'aucune façon une recommandation de placements passée, présente ou future. Veuillez consulter votre représentant inscrit en épargne collective de BLCFS au sujet de vos options de placement et pour obtenir un exemplaire du prospectus ou de l'Aperçu du fonds. Les placements dans les fonds communs et l'utilisation d'un service de répartition de l'actif peuvent donner lieu à des commissions, des commissions de suivi, des frais de gestion et d'autres frais. Veuillez lire le prospectus avant d'investir. Les titres de fonds communs de placement ne sont pas couverts par la Société d'assurance-dépôts du Canada ni par un autre organisme public d'assurance-dépôts. Rien ne garantit que les fonds pourront maintenir une valeur liquidative fixe par titre ou que le plein montant de votre placement dans les fonds du marché monétaire vous sera retourné. Les fonds communs ne sont pas garantis, leur valeur varie fréquemment et leur rendement antérieur peut ne pas se reproduire. Les fonds de placement sont distribués par BLC Services financiers Inc. (BLCFS). BLCFS est une filiale à part entière de la Banque Laurentienne du Canada et une personne morale distincte de la Banque Laurentienne, de B2B Trustco, et de Placements Mackenzie. Les fonds offerts par BLCFS font partie de la Gamme de fonds de la Banque Laurentienne géré par Placements Mackenzie.