

Nous investissons dans des sociétés qui font un monde de différence. Vous aussi le pouvez.

Temps de lecture : 10 min

S'il y a une chose que nous avons apprise au cours de la dernière année, c'est que nombre des défis les plus importants du monde ne connaissent pas de frontières. Et il doit en être de même pour les solutions. De plus en plus d'investisseurs remettent en question la manière dont leurs choix peuvent assurer un monde plus sécuritaire, équitable et durable aujourd'hui et à l'avenir.

D'ici 2025, Il est attendu que les placements durables mondiaux croîtront,



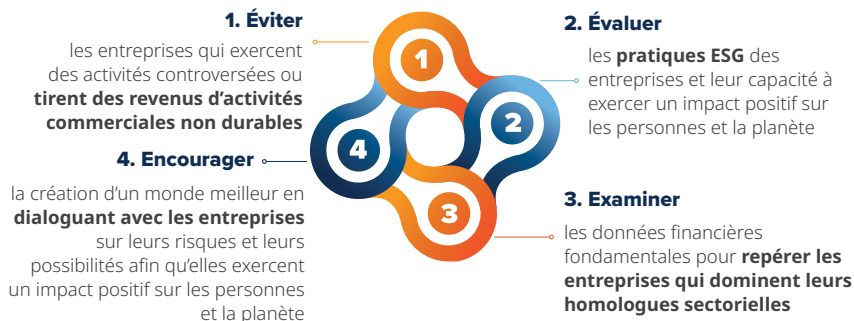
Source : Casey Quirk

Nous vous présentons le Fonds d'actions mondiales Mackenzie Betterworld : Un portefeuille axé sur les facteurs ESG qui a une incidence considérable.

Chez Mackenzie Betterworld, les facteurs ESG sont au cœur de l'élaboration d'un portefeuille. Notre premier objectif est de relever des sociétés mondiales qui ont une incidence positive sur les gens et la planète.

Tout d'abord, nous procédons à une analyse rigoureuse des facteurs ESG, puis à une sélection de titres fondamentale et ascendante, de manière à ce que vous puissiez investir en ayant la conscience tranquille tout en bénéficiant d'un potentiel de rendement concurrentiel. Et nous ne nous arrêtons pas là. Notre mobilisation et notre engagement proactif continus auprès des sociétés contribuent à faire progresser la durabilité vers l'avenir.

Notre processus de placement exclusif 4 E débute par l'analyse ESG.



L'avantage Mackenzie

- + **Nous priorisons les facteurs ESG**
Analyse unique et indépendante des facteurs ESG suivie d'une analyse financière rigoureuse
- + **Équipe expérimentée**
qui applique un processus éprouvé et exclusif soutenu par Mackenzie
- + **Actions de base avec un objectif**
Portefeuilles diversifiés d'actions à grande capitalisation axés sur la valeur à long terme

Géré par

L'équipe Mackenzie Betterworld

Le Fonds d'actions mondiales Mackenzie Betterworld cherche à générer une croissance du capital à long terme en investissant principalement dans des titres de capitaux propres de sociétés situées partout dans le monde qui ont des pratiques environnementales, sociales et de gouvernance progressistes.

Andrew Simpson, CFA

Chef d'équipe, Vice-président principal, gestionnaire de portefeuille

M. Simpson est un professionnel des placements chevronné comptant plus de 20 ans d'expérience en analyses et en gestion de portefeuille, tant au Canada qu'à l'étranger. Il gère des mandats de placement durable depuis plus de 10 ans et a dirigé une équipe performante dans le cadre de mandats ESG canadiens et mondiaux.

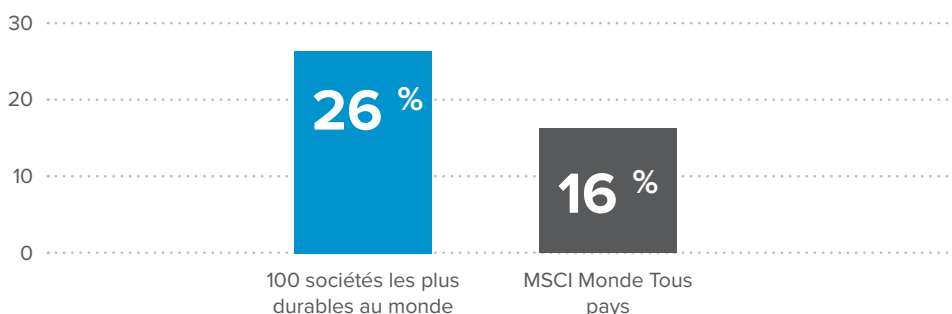
Recherche unique et indépendante sur les facteurs ESG.

Certains gestionnaires de portefeuille s'en remettent uniquement sur la recherche et les notes ESG de sources externes. Ce n'est pas la manière de faire de Betterworld. Nous procédons à une recherche unique selon notre propre processus exclusif afin de déceler et d'évaluer les occasions qui respectent nos normes ESG et nos critères financiers.

Nous regardons au-delà du bilan.

Nous sommes d'avis qu'une société est imputable envers tous ses intervenants, et non seulement ses actionnaires. Nous évaluons l'incidence de l'entreprise sur les employés, les clients, les fournisseurs, la collectivité et l'environnement.

Les 100 sociétés les plus durables au monde de Corporate Knights
ont surpassé l'indice MSCI Monde Tous pays
Rendement de l'année civile 2020



Source : Corporate Knights

Mackenzie Betterworld : Un nouveau nom, une équipe expérimentée.

Mackenzie Betterworld est un nouveau nom au sein des facteurs ESG, mais notre équipe compte des décennies d'expérience en la matière et a largement fait ses preuves. L'équipe est dirigée par Andrew Simpson, qui gère des mandats d'investissement durable depuis plus de 10 ans. Ses antécédents comprennent une performance fructueuse dans le cadre de mandats ESG canadiens et mondiaux.

Une stratégie d'actions mondiales de base ayant un potentiel de croissance concurrentielle.

Le Fonds d'actions mondiales Mackenzie Betterworld est principalement constitué d'actions à grande capitalisation qui sont bien diversifiées en termes de secteurs et d'industries. Doté d'un style de gestion de croissance, le Fonds ajoute également un potentiel de rendement en surpondérant les sociétés mondiales à moyenne capitalisation et en sous-pondérant celles à très grande capitalisation. Au moyen d'une analyse rigoureuse des facteurs ESG et fondamentaux, le Fonds est conçu pour générer des rendements concurrentiels comportant un risque de baisse moindre. Nous sommes d'avis que la durabilité est une stratégie à long terme qui peut jouer un rôle dans n'importe quel portefeuille.

**Grâce à nos filtres
ESG tant négatifs
que positifs, le
fonds est exempt de
combustibles fossiles
et favorise les sociétés
qui soutiennent
les objectifs de
développement durable
des Nations Unies.**

Au cours des cinq
dernières années,

88 %

des indices axés
sur les facteurs ESG ont
affiché une performance
supérieure, et

91 %

d'entre eux ont connu moins
de replis que leurs
contreparties traditionnelles.

(Morningstar)

Codes de fonds et frais de gestion

Série	Préfixe	\$ CA				Frais de gestion en %
		FA	FR	FM2	FM3	
LB	MFC	9393	–	–	–	2,00 %
LF	MFC	9394	–	–	–	0,80 %
LF5	MFC	9371	–	–	–	0,80 %
LW	MFC	9395	–	–	–	1,80 %
LW5	MFC	9372	–	–	–	1,80 %
LX	MFC	9373	–	–	–	2,00 %

Description des séries de fonds :

Série LB – Série à frais regroupés offerte selon les modes de souscription avec frais d'acquisition.

Série LF – Série à honoraires dans le cadre de laquelle les honoraires de services-conseils sont facturés séparément des frais de gestion. Votre courtier a conclu une entente avec Placements Mackenzie quant à la distribution de ces parts. Offerte en Gestion privée uniquement.

Série LW – Les investisseurs sont automatiquement inscrits à la série LW une fois que 100 000 \$ d'actifs du ménage avec LBCSF de la série LB sont atteints.

Série LX – Série avec distribution mensuelle (5 000 \$ minimum).

D'autres séries de fonds sont offertes à placementsmackenzie.com/codesdefonds.

Aucune partie des renseignements contenus aux présentes ne peut être reproduite ou distribuée au public, car ces renseignements ne sont pas conformes aux normes applicables sur les communications de vente à l'intention des investisseurs.

Les placements dans les fonds communs peuvent donner lieu à des commissions de vente et de suivi, ainsi qu'à des frais de gestion et autres. Veuillez lire le prospectus avant d'investir. Les taux de rendement indiqués correspondent au rendement annuel composé historique total au 31 juillet 2020 et tiennent compte des variations de la valeur unitaire et du réinvestissement de tous les dividendes, exclusion faite des frais d'acquisition, frais de rachat, frais de distribution, autres frais accessoires ou impôts sur le revenu payables par tout investisseur et qui auraient réduit le rendement. Les placements dans les fonds communs ne sont pas des placements garantis, leur valeur varie fréquemment et leur rendement antérieur peut ne pas se reproduire.

Le contenu de ce document (y compris les faits, les perspectives, les opinions, les recommandations, les descriptions de produits ou titres ou les références à des produits ou titres) ne doit pas être pris ni être interprété comme un conseil en matière de placement, ni comme une offre de vente ou une sollicitation d'offre d'achat, ou une promotion, recommandation ou commandite de toute entité ou de tout titre cité. Bien que nous nous efforcions d'assurer son exactitude et son exhaustivité, nous n'assumons aucune responsabilité quant à son utilisation. Le rendement de l'indice ne tient pas compte de l'incidence des frais, commissions et charges payables par les investisseurs dans des produits de placement qui cherchent à reproduire l'indice.

Les fonds communs de placement (fonds) sont distribués par BLC Services Financiers Inc. (« BLC SF »), une filiale de la Banque Laurentienne du Canada (« Banque Laurentienne »). Les fonds offerts par BLC SF sont des fonds faisant partie de la Gamme de fonds Banque Laurentienne, gérés par Placements Mackenzie. BLC SF est une personne morale distincte de la Banque Laurentienne et de Placements Mackenzie.

Le représentant inscrit de BLC SF est également un employé de la Banque Laurentienne. Ainsi, la responsabilité de BLC SF est limitée aux agissements des représentants dans le cadre de leurs fonctions auprès de BLC SF.

Les aperçus de fonds et le prospectus simplifié contiennent des renseignements importants. Nous vous demandons de lire attentivement ce(s) document(s) avant d'investir. Vous pouvez vous procurer les aperçus de fonds en communiquant avec un représentant de BLC SF dans une des succursales de la Banque Laurentienne.

Un placement dans un fonds peut donner lieu à des commissions de vente et de maintien, des frais de gestion et autres frais. Rien ne garantit que le fonds puisse maintenir une valeur liquidative fixe par unité ou que le plein montant de votre placement dans le fonds vous soit retourné. La valeur des fonds fluctue souvent, et le rendement passé n'est pas indicatif du rendement futur.

Pourquoi Mackenzie

Nous nous sommes donné pour mission de créer un monde davantage investi, ensemble, pour que tous les Canadiens en bénéficient.

Investis dans l'avenir, ensemble

Nous établissons des relations inébranlables avec des conseillers afin d'aider les investisseurs à réaliser leur potentiel au moyen d'une large gamme de solutions de placement novatrices répondant à tous les besoins des investisseurs. Nous sommes engagés à investir dans un avenir responsable et durable, tout en rendant les placements plus faciles à comprendre.

Expertise et solutions de spécialistes

Mackenzie offre un choix parmi 17 boutiques de placement — des équipes de spécialistes qui visent des stratégies et des occasions distinctes.

Soutenus par la force

L'un des plus importants gestionnaires d'actifs du Canada, Mackenzie fait partie de la Société financière IGM et du groupe de sociétés de la Corporation Financière Power, chef de file de confiance en matière de conseils qui compte un actif de plus de 1 423 G\$ (CAD). (30/06/21)



Parlez à votre représentant des ventes pour en apprendre davantage sur le **Fonds d'actions mondiales Mackenzie Betterworld.**